

学習指導要領 新設科目

# 「電子商取引」対応

企業・商店街・商工会などが実際に活用している  
モバイル・パソコン対応  
ショッピングモールソフトウェア



スリーエス スマートリプライショッピングシステム

## アカデミックパッケージ

インターネット版

校内LAN版

インターネットにおける電子商取引の基本ともいえる  
オンラインショッピングサイトの運営管理を総合的に行える  
ショッピングモールソフトウェア、  
スリーエスアカデミックパッケージを教材として導入することで  
生徒の創意工夫、学習意欲をかき立てる、実践に則した  
カリキュラムを無理なく組み立てることが出来ます。

ぜひ、この機会にご検討ください。



html  
css

concept making

実践のためのシステム

webdesign

1 サイト内での運営で一体感と競う楽しさ

onlineshop management

mobile design  
mobile marketing

誰でも出来る簡単さとスキルの高さを実証できる奥行き設計

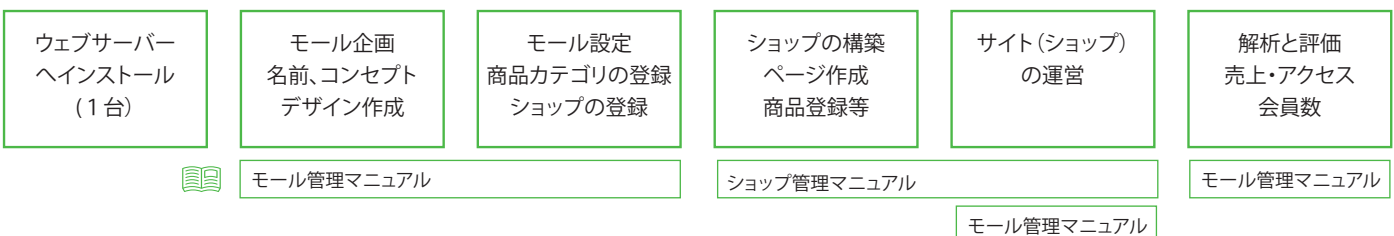
web marketing

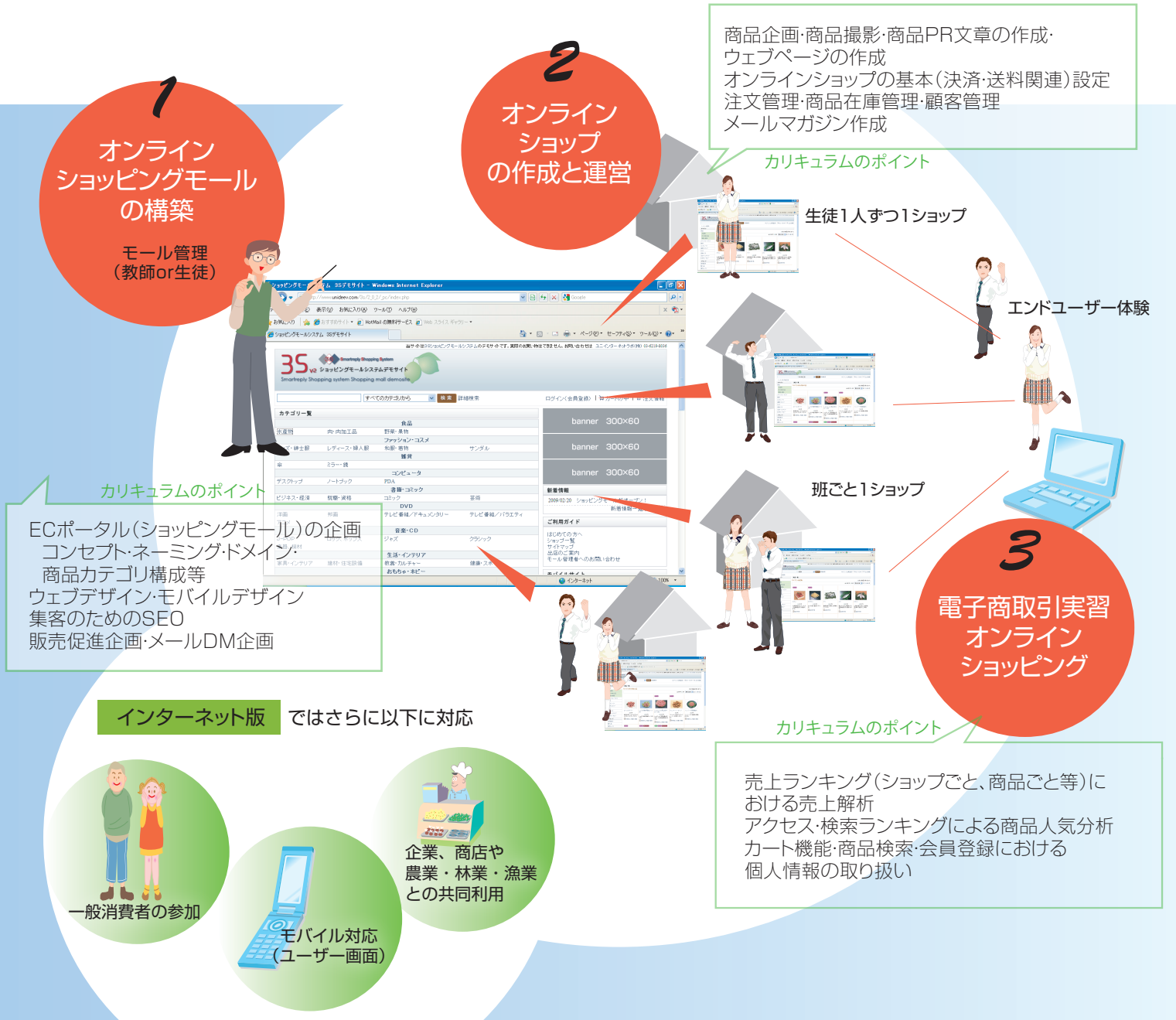
### 3Sアカデミックパッケージの特徴

- ・さまざまな業界業態の民間企業様から自治体様まで数多くの利用実績
- ・クレジットカード決済など電子商取引に係るノウハウが標準機能
- ・講師用（モール管理）・生徒用（ショップ管理）のマニュアル完備
- ・楽天市場やヤフーショッピングのようなモール型オンラインショップ。一つのサイトで、生徒1人1人または班が個店となり同時に複数のショップ運用が出来るため、全員参加型の実践が可能
- ・画像やHTMLをアップロードすることでモールやショップのデザイン変更が行え、コンテンツ製作を通じて広告・広報に関わるウェブデザインを学ぶことが可能
- ・カリキュラムや環境にあわせて2つの版をご用意。

	インターネット版	校内LAN版
設置環境	インターネットに接続しているウェブサーバー	校内LAN環境におかれたウェブサーバー
仕様	商業用のスタンダードモールと同様	クレジットカード決済は疑似決済画面で利用可能
対応端末	PC・モバイル対応 ※ 管理画面はPCのみ	PC対応
特徴	企業や商店や農業・林業・漁業との共同利用など実践での運営も可能	クローズドのLAN環境でインターネット接続無しで授業が行えます

### カリキュラム作成・導入・運営のステップ





アカデミックパッケージ主要な機能

■モール管理機能	■ショップ管理機能	■ユーザー機能
ショップの登録・編集・削除 各ショップ管理機能へのアクセス 新着情報管理/注文情報検索 契約区分管理 商品カテゴリの登録・編集・削除 商品ごとの商品フラグ設定 会員情報管理・会員へのメール配信 売上情報・アクセス数の集計表示	ショップページのHTML編集 オリジナル画像の登録 決済・配送料金・手数料の設定 商品登録・編集・削除 注文情報閲覧、入金・配送状況の管理 売上情報・アクセス数の集計表示 ショップ会員情報閲覧・検索 ショップ会員へのメール配信	商品名・カテゴリ等、絞込み商品検索 注文情報確認(会員・非会員) クレジット決済※他、各種対応 会員登録 希望のカテゴリのメールマガジン受信 会員情報編集、配送先登録機能 ポイント交換機能申請 モール、ショップへの問合せ機能

※校内LAN版は、クレジット決済は、疑似管理画面、疑似体験になります。



## インターネット版

■ 1ライセンス	750,000円 (税込 787,500円)
■ インストール	137,500円 (税込 144,375円)
<hr/>	
合 計	887,500円 (税込 931,875円)

## 校内LAN版

■ 1ライセンス	430,000円 (税込 451,500円)
■ インストール	30,000円 (税込 31,500円)
<hr/>	
合 計	460,000円 (税込 483,000円)

## オプション

■ メール・電話サポート 1ヶ月	20,000円 (税込 21,000円)
------------------	----------------------

- ・インストールにつきまして交通費は別途いただきます。
- ・講習をご希望の場合は、別途講習費用及び交通費などが必要です。  
詳しくは、弊社及び代理店にお問合せ願います。

Q:ショッピングモールを授業の一環に取り入れようと計画された経緯を教えてください。

A:平成20・21年度の2年間、岐阜県教育委員会の「飛び出せスーパー専門高校生推進事業」において、地域との連携推進に取り組んできました。そのなかで、ビジネス情報科の生徒が学習した内容を生かし、地域の活性化に取り組める方策はないかと考え、その一つとしてWEBショップの運営に向けての取り組みを推進してきました。

また、昨年度「総合実践室」の設備を更新させていただけることとなり、この機会に生徒がWEBショップにおける運営・管理に関わる基礎学習を行い、地域との連携によるWEBショップに活用できる実習環境を整えられないかと関係職員で検討し、取り入れることとしました。

また、平成25年度より実施される高等学校の新しい学習指導要領「商業」における「電子商取引」のなかで有効な実習が行えるものであると考えております。

Q:3S スリーエススマートプライシッピングモールシステムをお選びいただいた理由を教えてください。

A:模擬学習であるとはいえ、本格的に実績のあるWEBソフトウェアを導入したいと考えました。導入実績やソフトウェアの機能を総合的に判断し選ばせていただきました。

Q:ショッピングモールを利用してどのような授業を考えられていますか?

A:生徒がモールの管理者や出店者および利用者の立場にたつて学ぶことで、体験をとおしてそれぞれの立場における課題の発見とその解決に向けた学習が実践できたいと考えています。

具体的授業内容はこれから検討していきますが、共通の素材を商品として取り上げ、店舗ごとに競い合うなかで結果をもとに分析を行い、導き出された課題の解決に取り組んだり、各グループでテーマを決定し、そのテーマに沿った店舗の運営を実践するなかで、利用者側の意見を反映しながらの店舗運営の実習をしていけたらと考えています。

また、商材撮影用のスタジオも整備していただきましたので、商材撮影からモール・店舗管理まで総合的な授業を展開していきたいと考えています。

Q:学校の教育に留まらず地域貢献も視野に入れられているとお聞きしましたが、中長期的な構想についてどのようにお考えですか?

A:地域の地場産業である「美濃焼」の土岐市陶磁器卸商業協同組合の支援のもと、高校生が地域の特色をPRできるよう取り組んでいきたいと考えています。本年度はWEBショップのオープンを予定しています。現在は生徒がその運営を実践していけるよう進めており、今後地域の多くの方々に出店していただけるよう取り組んでいきたいと考えています。

また、カリキュラムの位置づけを明確化し、ソフトウェアを活用した基礎学習から実践までの流れを検討していきたいと考えています。

Q:教育者から見た「電子商取引」とは?

A:ネットワークの利用環境があれば、いつでも・どこでも・誰でも利用可能であるため、時間的・地理的制約がなく、情報量の多さは魅力的であるとともに、ネットワーク内に自分のお店を持つということが、手軽にまた身近に感じられるものであり、そこには多くの可能性があると感じます。

ただ、法的な部分や便利さゆえの危険性などについての理解や、今後更に環境が変わっていくと考えられるため、その変化への対応が求められると考えています。



岐阜県立土岐商業高校 校舎



左:商業科主任 ビジネス情報科主任 教諭 安藤範和氏  
右:実習教諭 三浦育代氏



教室とスリーエスアカデミックパッケージの管理画面

詳しくはウェブサイトまたは販売代理店まで

<http://www.smartreply.jp/>

モールソフト スリーエス

検索

開発販売元:ユニインターネットラボ株式会社 〒104-0054 東京都中央区勝どき2丁目18-1

TEL:03-6219-8036 FAX:03-6219-8037 E-mail: info@smartreply.jp